

**ТРОТУАРНАЯ ПЛИТКА
И ЭЛЕМЕНТЫ ЛАНДШАФТНОЙ
АРХИТЕКТУРЫ**



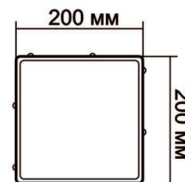
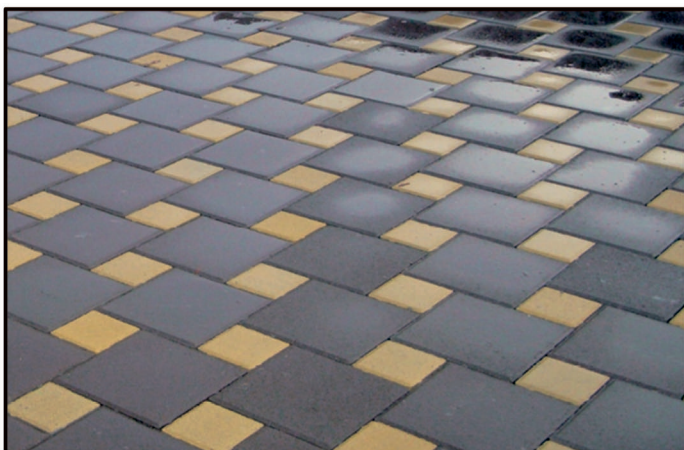
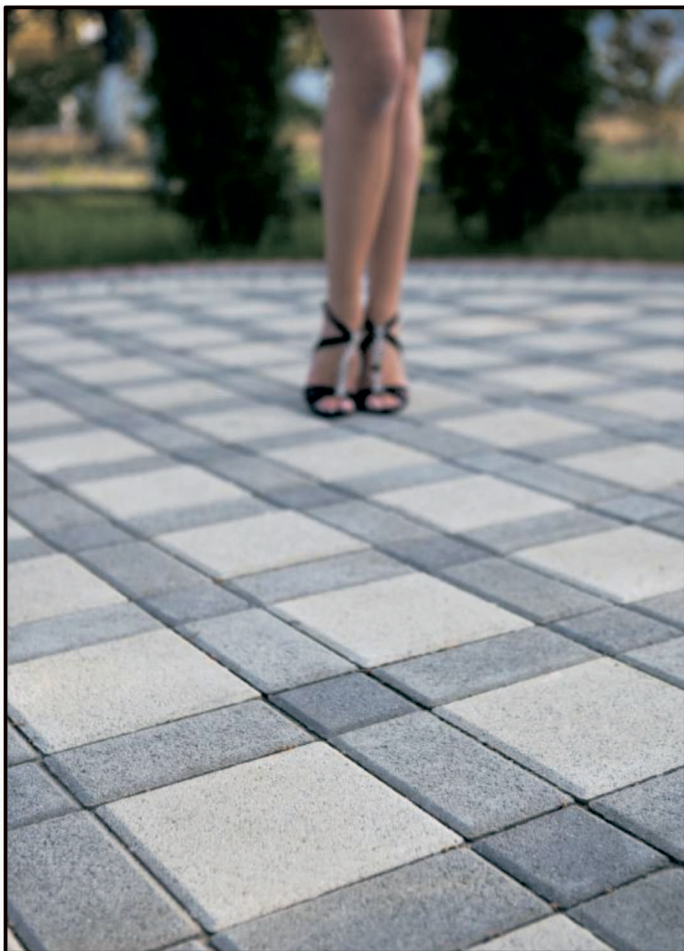
INTER BRUCK



КАТАЛОГ 2024



Квадрат большой



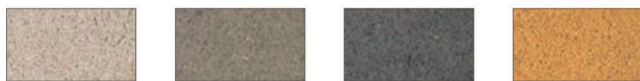
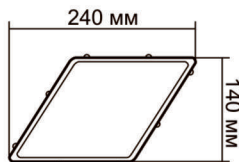
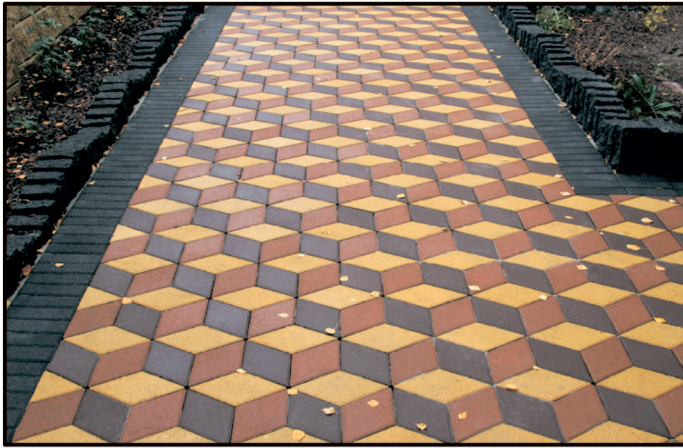
Параметры	Высота, мм	Вес, кг/м ²	Комплектов на м ²	Класс бетона
Квадрат большой	40	94	25	B30

Истираемость, г/см ²	Морозостойкость, цикл	Водопоглощение, %
0,7	F200	6

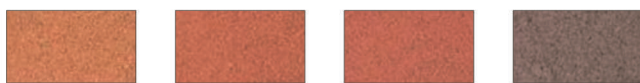




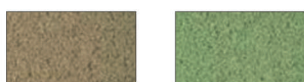
Ромб



белый серый черный желтый



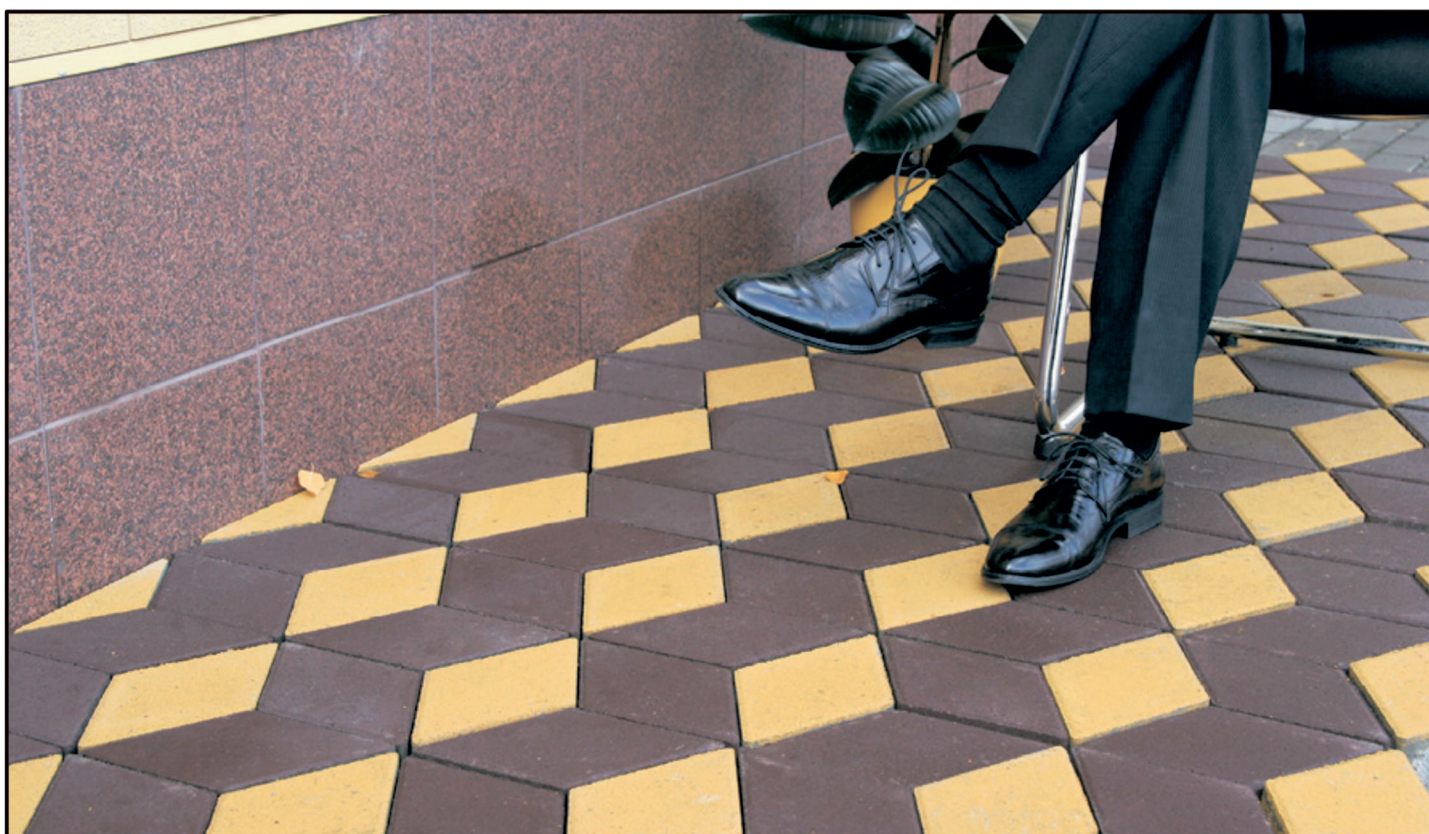
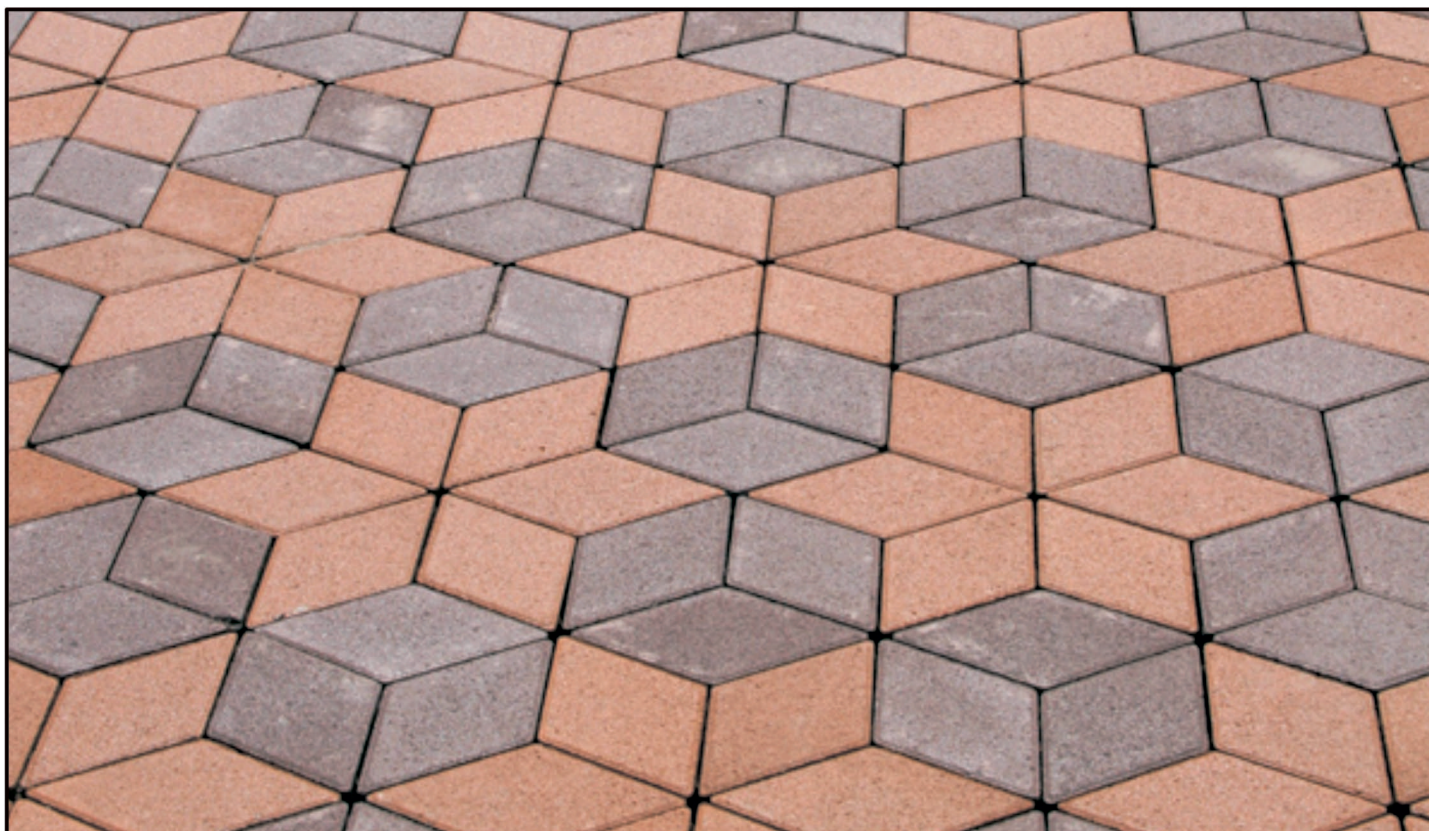
терракот оранжевый красный коричневый



хаки зеленый

Параметры	Высота, мм	Вес, кг/м ²	Комплектов на м ²	Класс бетона
Ромб	40	94	51	B30

Истираемость, г/см ²	Морозостойкость, цикл	Водопоглощение, %
0,7	F200	6



Мозаика



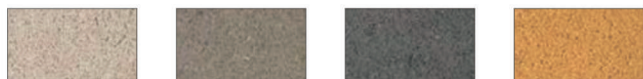
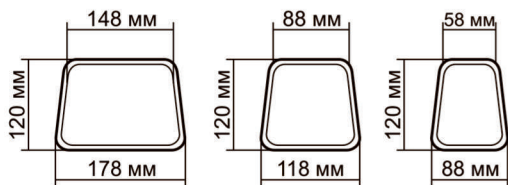
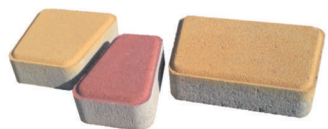
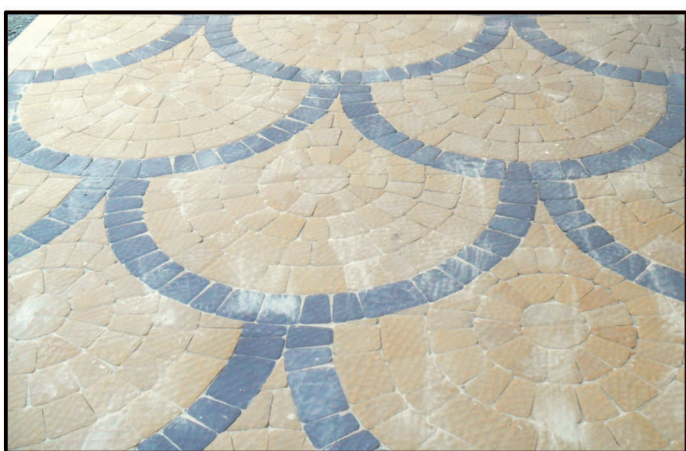
Параметры	Высота, мм	Вес, кг/м ²	Комплектов на м ²	Класс бетона
Мозаика	40	94	25	B30
	60	94	25	B30

Истираемость, г/см ²	Морозостойкость, цикл	Водопоглощение, %
0,7	F200	6





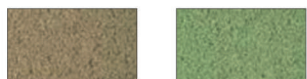
Римский камень



белый серый черный желтый



терракот оранжевый красный коричневый



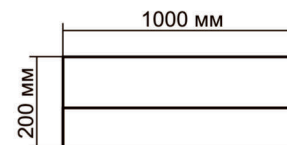
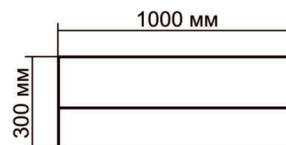
хаки зеленый

Параметры	Высота, мм	Вес, кг/м ²	Комплектов на м ²	Класс бетона
Римский камень	40	94	60	B30

Истираемость, г/см ²	Морозостойкость, цикл	Водопоглощение, %
0,7	F200	6



Бордюр дорожный, поребрик



Параметры	Высота, мм	Вес, кг/м ²	Комплектов на м ²	Класс бетона
Борт дорож.	300	105		B30
Поребрик	200	38		B25

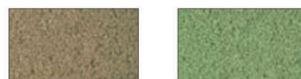
Истираемость, г/см ²	Морозостойкость, цикл	Водопоглощение, %
0,7	F200	6



белый серый черный желтый

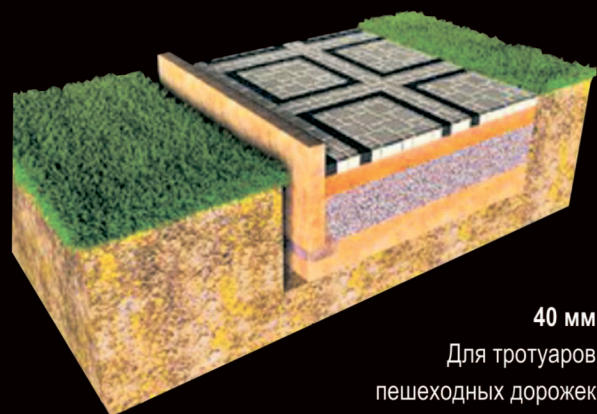


терракот оранжевый красный коричневый



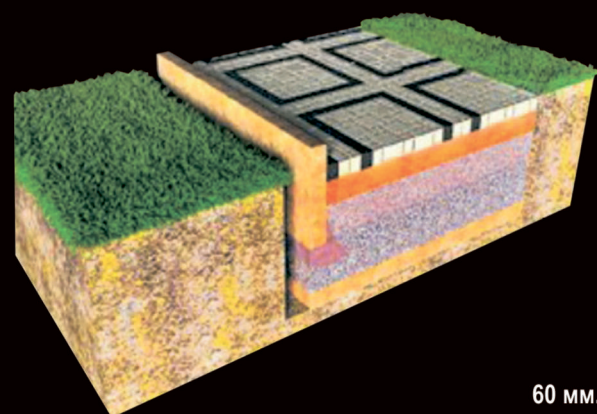
хаки зеленый

Применение тротуарной плитки INTER BRUCK



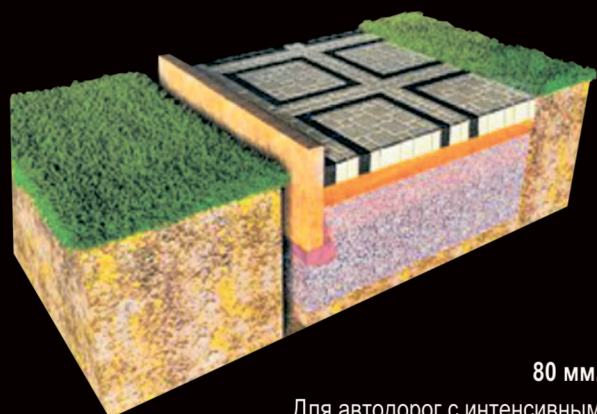
40 мм.

Для тротуаров, пешеходных дорожек, площадей, площадок для легкового транспорта с неинтенсивным движением (при соответствующем расчете и устройстве основания)*.



60 мм.

Для автодорог с интенсивным движением легкового транспорта, для автотранспорта с нагрузкой до 6 тонн (при соответствующем расчете и устройстве основания)*.



80 мм.

Для автодорог с интенсивным движением, промышленных объектов, для автотранспорта с нагрузкой до 8 тонн (при соответствующем расчете и устройстве основания)*.

Тротуарная плитка INTER BRUCK, предназначена для устройства верхнего слоя тротуаров, пешеходных дорожек, садово-парковых, пешеходных площадок, аллей, дворов, стоянок транспорта, автомобильных дорог общего назначения, промышленных дорог, площадок заправочных станций, остановок общественного транспорта, перронов вокзалов и т.п. Многообразие конфигураций и многоцветная гамма делают тротуарную плитку «INTER BRUCK» очень популярным материалом.

А такие характеристики, как износостойкость и морозостойкость гарантируют многолетнюю службу в условиях нашего климата.

Выбор плитки определяется по виду дорожной поверхности, типом нагрузки на нее, способом отвода осадочных и талых вод, а так же в зависимости от внешнего вида и техники укладки (вручную или с применением механизмов). Возможности использования тротуарной плитки INTER BRUCK непосредственно связаны с их толщиной - чем она больше, тем больше прочность, тем шире спектр использования.

Преимущества тротуарной плитки INTER BRUCK

Экологическая чистота и прочность:

Во время естественного климатического нагревания бетонная тротуарная плитка не размягчается и сохраняет прочность. В отличие от асфальта, она не выделяет летучих вредных веществ.

Тротуарная плитка «INTER BRUCK» изготавливается из экологически чистых материалов.

Полная свобода в выборе эстетического вида площади или дорожки: Ассортимент форм плитки и широкая цветовая гамма открывают широкие возможности для дизайнеров. Можно подобрать дизайнерское решение, которое легко и просто воплощается в жизнь.

Отсутствие луж:

На поверхности из плиточного покрытия не образуется луж, так как вода свободно проходит через промежутки между плитками.

Все, что нужно - это точное выполнение всех технологических требований при мощении.

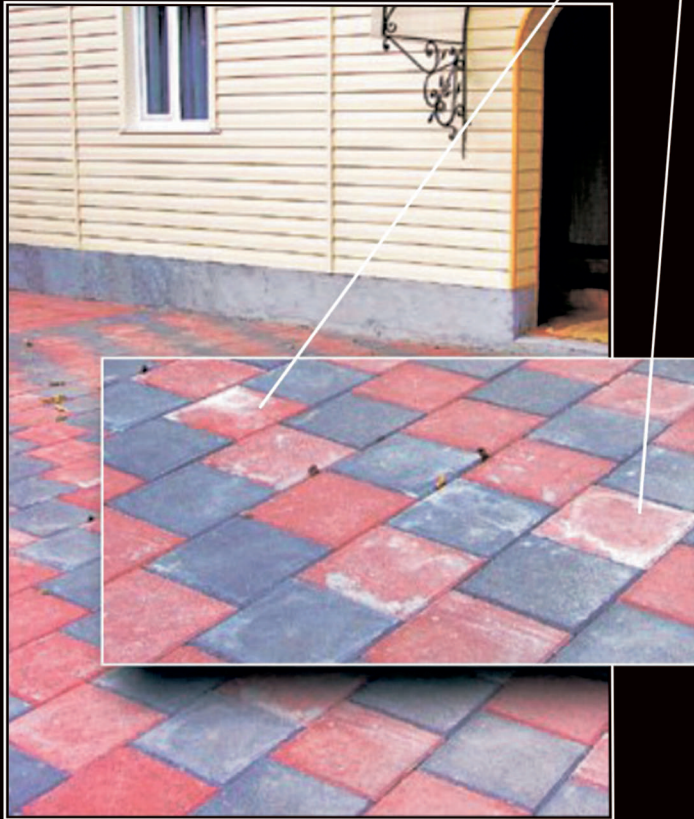
Устойчивость к погодным условиям и химическим соединениям:

Тротуарная плитка имеет высокую устойчивость к низким температурам. Большие температурные колебания не причиняют плитке никакого вреда. Кроме того, тротуарная плитка «INTER BRUCK» максимально устойчива к активным химическим веществам - солям, другим химическим соединениям, которые наносят значительные повреждения асфальта и другим видам дорожного покрытия.

Многократное использование во время ремонтных работ:

При необходимости проведения ремонтных работ (например, прокладывании подземных коммуникаций) тротуарную плитку можно легко снять, провести необходимые работы и уложить снова. В среднем затраты на эксплуатацию покрытия из тротуарной плитки в 8 раз меньше, чем асфальтовое покрытие. Никакой другой вид покрытия в комплексе не имеет таких преимуществ.

Известковые высолы.



Известковые высолы на поверхности бетонных изделий появились тогда, когда впервые был изобретен бетон. До этого времени пока при производстве бетона, не начали использовать красители и все изделия были серого цвета, высолы были не очень заметными. Проблема известковых высолов обострилась, когда закрашивание бетонных изделий стало массовым явлением.

К таким изделиям клиенты относят наивысшие эстетические требования и по этому известковый налет на данной поверхности, особенно на цветных изделиях, стало явлением нежелательным.

Как возникают высолы?

Высолы является природным явлением и возникают в процессе физических и химических реакций, которые происходят в бетоне на его поверхности. Во время схватывания и затвердения бетона, в результате химических реакций, которые происходят между такими его составляющими, как цемент и вода, возникают разные химические соединения. Среди них большое количество $\text{Ca}(\text{OH})_2$, гидро-оксид кальция, или обычная гашенная известь. Поскольку процесс затвердения бетона может длиться на протяжении года, а иногда даже и больше, процесс затвердения гидро оксида кальция, хотя и каждый раз менее интенсивный, происходит так же долго. Собственно, гидро оксид кальция и есть первопричиной возникновения белого налета на поверхности бетонных изделий. Он, хорошо растворяясь в воде, которая заполняет капилляры бетонных изделий, реагирует в окружающей среде с углекислым газом, который находится в воздухе. При определенной температуре возникает нерастворимое соединение - кальций карбонат:



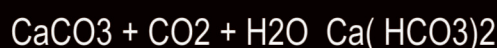
Если капилляры, которые находятся в бетоне, наполнены водой до уровня их выхода на поверхность, карбонат кальция на поверхности таких бетонных изделий имеет вид равномерно светлого налета. Если ж кроме воды, которая полностью заполняет капеляры, поверхность бетона покрыта еще и слоем воды с веру, растворимый в ней гидро оксид кальция расходуется по всей поверхности изделия и, реагируя с углекислым газом, образует не растворимый слой карбоната кальция в виде пятен и разводов. Именно такие высолы особенно не нравятся клиентам.

Количество и время возникновения высолов в основном зависят от атмосферных условий. Решающее влияние на них имеют атмосферные осадки (дождь, роса) и высыхание изделий после них природным явлением.

Кроме того, появлению высолов влияет укладка элементов мощения на бетонную основу. Так как часть воды после дождя дольше держится на бетонном основании. Элементы мощения пропитанные водой по этому гидроксид кальция с бетонного основания и самих бетонных изделий выходит на поверхность образовывая известковый налет.

С момента закупоривания выхода капилляров карбонатом кальция, процесс возникновения высолов на поверхности бетонных изделий заканчивается.

Известковые высолы явление временное. Как правило на протяжении года высолы исчезают и изделие принимает свой естественный вид. Механизм исчезновения известковых высолов следующий:



Полученный в результате реакции гидрокарбонат кальция растворяется в воде и постепенно вымывается с поверхности бетонных изделий.

К сожалению до настоящего времени нет методов борьбы с появлением известковых высолов. Одним из путей их уменьшения является уплотнения структуры бетонного изделия с добавлением специальных добавок. Именно такие наименее эффективнейшие специальные добавки использует предприятие INTER BRUCK при производстве, но и это не дает сто процентной гарантии избежание этого явления.

Дополнительная информация



Для легковых автомобилей (покрытие предназначено для периодического проезда легковых автомобилей)

Экологичность (продукция изготовлена из экологически чистого материала)

Морозостойкость (способность материала в насыщенном водой состоянии выдерживать многократное замораживание и оттаивание без видимых признаков повреждения)



INTER BRUCK

г. Симферополь, п. ГРЭС, ул. Монтажная, 15.

Тел.: +7 (978) 83-09-408, +7 (978) 83-09-409

www.inter-bruck.ru